

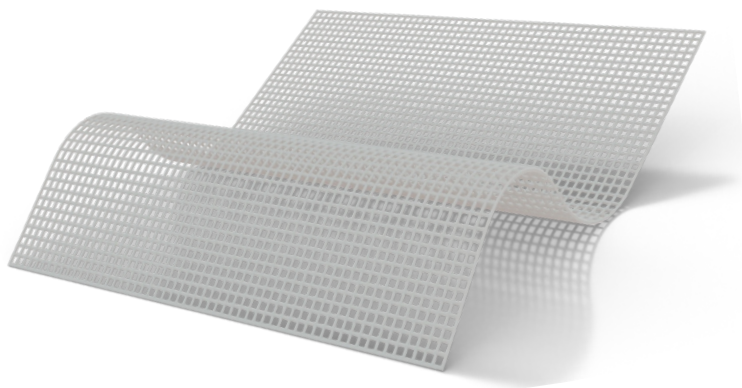


## Curativos Avançados

### Wound Care L: Curativo de Matriz de Lipocolóide Estéril



**Indicação de uso:** Indicado para o tratamento de feridas na fase de granulação e epiteliação com nenhum ou pouco exsudato.



O Curativo de Matriz de Lipocolóide Estéril Wound Care L é indicado:

- ✓ Queimaduras e abrasões;
- ✓ Feridas traumáticas;
- ✓ Feridas pós-operatórias;
- ✓ Epidermólise bolhosa;
- ✓ Úlceras de pernas, úlceras de pressão e úlceras de pé diabético.



Promove cicatrização rápida com estímulo da proliferação de fibroblastos.

#### Curativo de Matriz de Lipocolóide Estéril

Código	Tamanho	Anvisa
FP0139	10cm x 10cm	8003400141
FP0140	15cm x 15cm	8003400141
FP0141	20cm x 30cm	8003400141

Para mais informações

